



**Katedra Etnologii
i Antropologii Kulturowej UMK**

**Osiedle
Reja**

Zieloniec

**Osiedla
Kochanowskiego**

**Osiedle
Falata**

**Osiedle
Muzium Etnograficzne**

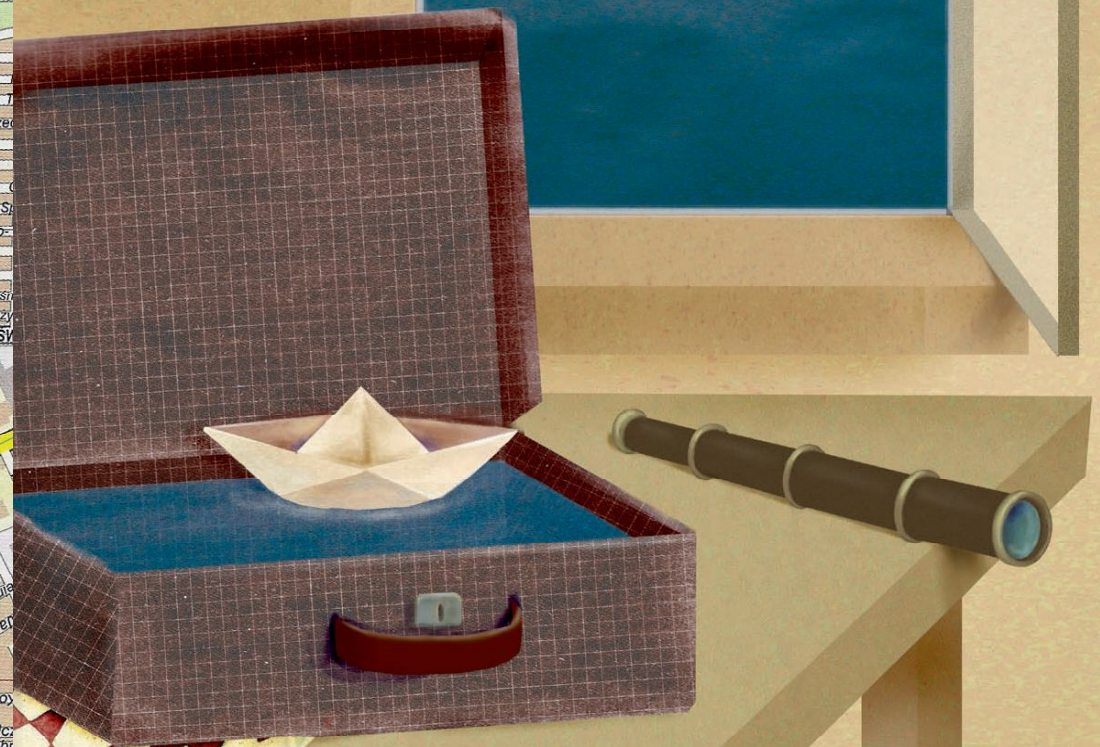
Collegium Matus

Dworzec PKP Toruń Główny

**PRZEDMIEŚCIE
CHEŁMIŃSKIE**

Osiedle Berna

Fort IV



ZAPROSZENIE

Zarząd Główny Polskiego Towarzystwa Ludoznawczego

Oddział PTL w Toruniu



zapraszają na



LXXXVI

**WALNE ZGROMADZENIE DELEGATÓW
POLSKIEGO TOWARZYSTWA LUDOZNAWCZEGO**

oraz na konferencję naukową

***Za miedzę, za morze, w zaświaty...
Kulturowe wymiary podróżowania***

Toruń, 23-26 września 2010 r.

Patronat honorowy



Marszałek Województwa
Kujawsko-Pomorskiego



Rektor Uniwersytetu
Mikołaja Kopernika
w Toruniu



Prezydent Miasta Torunia

Konferencja współfinansowana przez
Ministerstwo Nauki i Szkolnictwa Wyższego

Sponsor konferencji: Firma Handlowo-Produkcyjna PAK Sp. z o.o. Toruń

Program LXXXVI WZD PTL

23 września (czwartek)

godz. 11.00-13.00 – posiedzenie Zarządu Głównego
(Collegium Maius UMK, Toruń, ul. Fosa Staromiejska 3,
sala prof. Ludwika Kolankowskiego, nr 307)

godz. 14.30-19.15 – konferencja naukowa
(Muzeum Etnograficzne, Toruń, ul. Wały gen. Sikorskiego 19)

24 września (piątek)

godz. 9.00-14.00 – konferencja naukowa
(Katedra Etnologii i Antropologii Kulturowej UMK, Toruń,
Szosa Bydgoska 44/48)

godz. 15.30-17.30 – Walne Zgromadzenie Delegatów
(Collegium Maius UMK, Toruń, ul. Fosa Staromiejska 3,
sala prof. Ludwika Kolankowskiego, nr 307)

godz. 19.30-00.00 – spotkanie towarzyskie
(Twierdza Toruń, Fort IV, Toruń, ul. Chrobrego 86)

25 września (sobota)

godz. 8.00-18.00 – wycieczka objazdowa po ziemi chełmińskiej
(Trasa: Toruń 8.00 – Chełmno 9.00-12.30 – Radzyń 13.30-15.45 –
Jarantowice 16.00-17.00 – Toruń 18.00)

26 września (niedziela)

godz. 10.00-13.00 – zwiedzanie Torunia